



**КОМИТЕТ ИМУЩЕСТВЕННЫХ ОТНОШЕНИЙ
АДМИНИСТРАЦИИ ПЕРМСКОГО МУНИЦИПАЛЬНОГО ОКРУГА**

РЕШЕНИЕ 1651
о размещении объектов № _____

Пермский край
Пермский округ

14.07.2023

Комитет имущественных отношений администрации Пермского муниципального округа разрешает Шиловой Светлане Васильевне (Паспорт серия 5707, № 101362, выдан 09.08.2007г. Отделом УФМС России по Пермскому краю в Дзержинском районе города Перми)

размещение объекта: «проезды, в том числе вдольтрассовые, и подъездные дороги, для размещения которых не требуется разрешения на строительство» на землях государственная собственность на которые не разграничена на срок 1 год с 14.07.2023 г. по 13.07.2024 г.

Местоположение: Пермский край, Пермский муниципальный округ, д. Жебреи.

Приложение: схема предполагаемых к использованию земель или земельных участков.

Особые условия использования:

Без права возведения объектов капитального строительства, без права возведения ограждения, с правом свободного доступа неограниченного круга лиц.

В соответствии с абз. 2 п. 8.2. Положения о порядке и условиях размещения объектов на землях или земельных участках, находящихся в государственной или муниципальной собственности, на территории Пермского края без предоставления земельных участков и установления сервитутов, публичного сервитута, утвержденного постановлением Правительства Пермского края от 22.07.2015 № 478-п, при прекращении действия решения о размещении объектов размещенные объекты демонтируются заявителем за счет собственных средств в срок не позднее 14 календарных дней с даты получения письма Комитета имущественных отношений администрации Пермского муниципального округа о прекращении действия решения о размещении объектов.

Заместитель председателя комитета,
начальник отдела муниципального
земельного контроля



М.В. Королева

Схема предполагаемых к использованию земель или части земельного участка

Объект: Проезды, в том числе вдольтрассовые, и подъездные дороги, для размещения которых не требуется разрешение на строительство

Местоположение: Пермский край, Пермский муниципальный округ, д. Жибреи
(согласно сведениям государственного кадастра недвижимости)

Площадь земель или части земельного участка, кв. м: 245

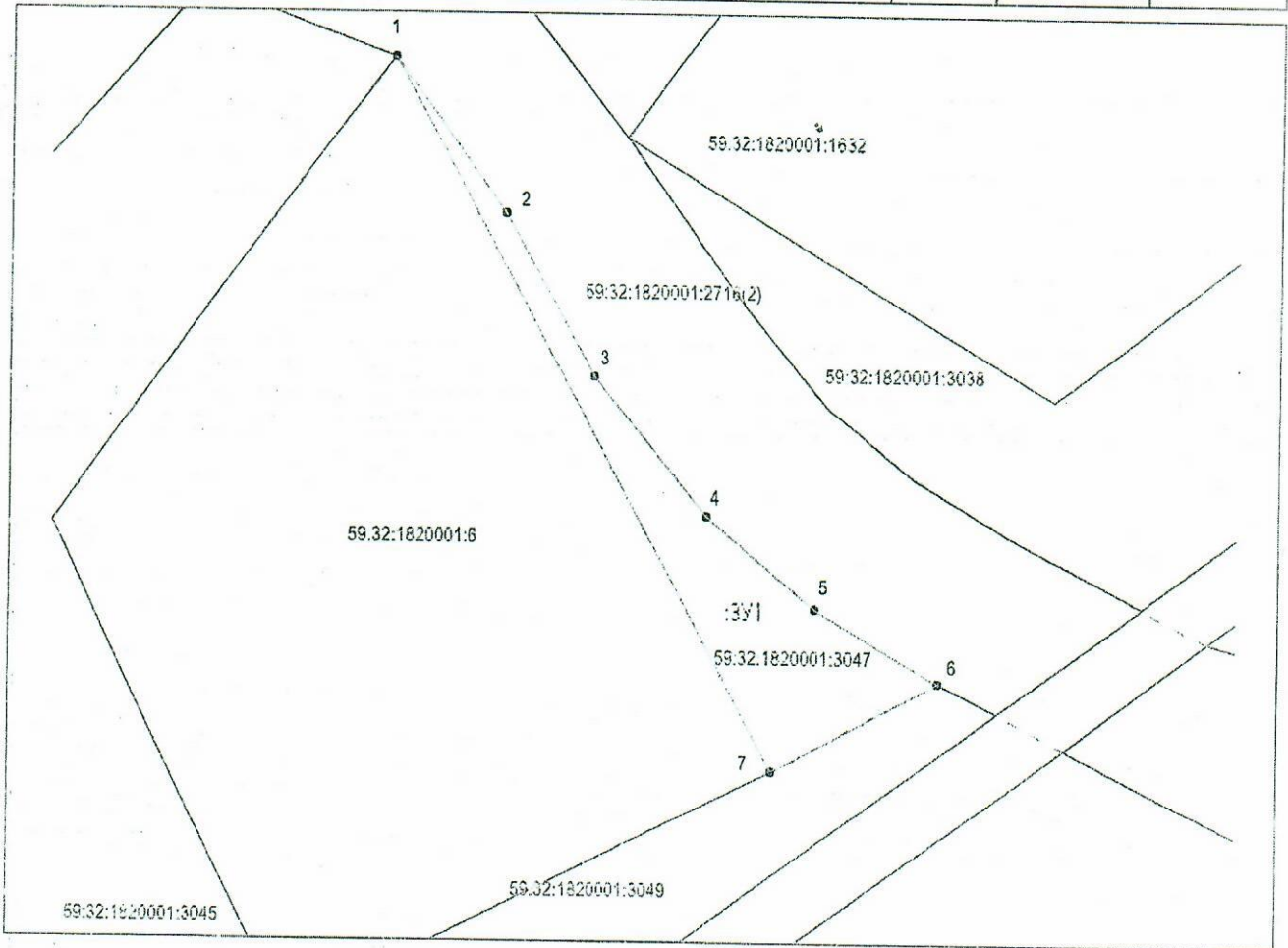
Категория земель: земли населенных пунктов

Вид разрешенного использования:

(при наличии)

(при наличии)

Каталог координат, м (МСК-59)								
N точки границы	X	Y	N точки границы	X	Y	N точки границы	X	Y
1	508557,14	2258176,45	4	508533,00	2258199,54	7	508504,18	2258204,44
2	508545,57	2258184,64	5	508516,16	2258207,56	1	508557,14	2258176,45
3	508533,51	2258191,26	6	508510,74	2258216,36			



Масштаб 1:500

Описание границ смежных землепользователей:

от точки	1	до точки	6	земельный участок	59:32:1820001:2716
от точки	6	до точки	7	земельный участок	59:32:1820001:3049
от точки	7	до точки	1	земельный участок	59:32:1820001:6

Условные обозначения:

- - проектируемая граница земельного участка
- - граница земельного участка по сведениям ПКН
- 59.32.1820001 - номер кадастрового квартала
- o 1 - поворотная точка границы образуемого участка
- :3У1 - обозначение образуемого земельного участка
- P-1 - обозначение территориальной зоны
- :445 - кадастровый номер земельного участка

Заявитель:

[Handwritten signature]

[Handwritten signature]

МП

(подпись, расшифровка в латинице)

Всего

(для юридических лиц и индивидуальных предпринимателей)